

# ☆調査結果表

表1 年代別割合

20代	22
30代	50
40代	52
50代	30
60代	15
70代	4
不明	2
総数	175

表1 年代別割合

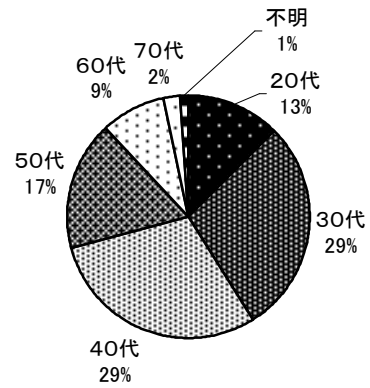


表2 性別割合

男性	62
女性	113
総数	175

表2 性別割合

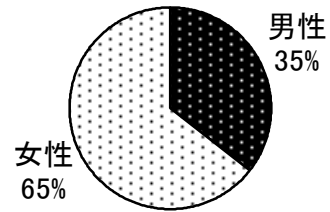


表3 年代別(男性)

20代	6
30代	18
40代	23
50代	6
60代	6
70代	3
不明	0
総数	62

表3 年代別(男性)

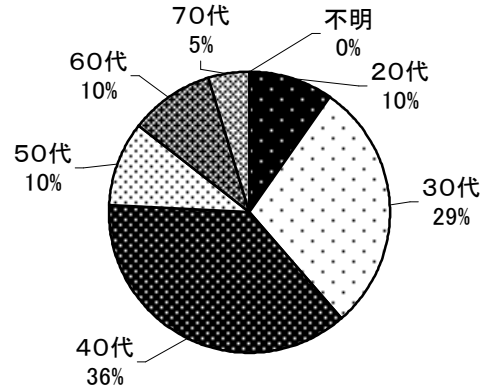


表3-2 年代別(女性)

20代	16
30代	32
40代	29
50代	24
60代	9
70代	1
不明	2
総数	113

表3-2 年代別(女性)

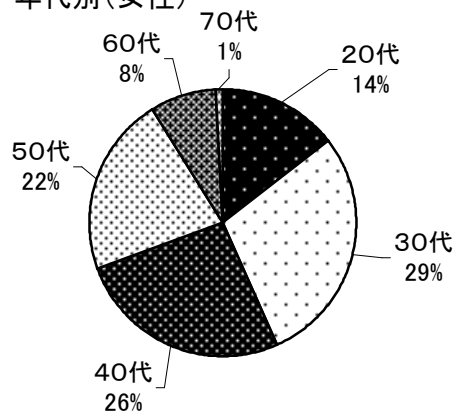


表4 地域別

福岡県	1	0.6%
糸満市	6	3.4%
浦添市	11	6.3%
うるま市	2	1.1%
沖縄市	9	5.1%
恩納村	1	0.6%
宜野湾市	10	5.7%
久米島町	1	0.6%
北谷町	3	1.7%
豊見城市	10	5.7%
名護市	10	5.7%
那覇市	92	52.6%
西原町	2	1.1%
南風原町	1	0.6%
八重瀬町	2	1.1%
与那原町	2	1.1%
読谷村	4	2.3%
嘉手納町	1	0.6%
北中城村	2	1.1%
島尻郡	2	1.1%
中頭郡	1	0.6%
中城村	1	0.6%
本部町	1	0.6%
総数	175	

表5 破産時の収入

0円	46
1～5万円	10
～10万円	48
～15万円	36
～20万円	21
21万円～	10
不明	4
総数	175

月平均収入

本人	9.6
本人・家族含む	21.5

表5 破産時の収入

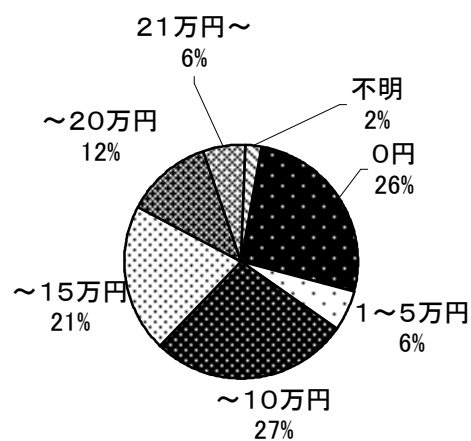


表6 破産前後の職業

	破産前		破産時	
	人数	割合	人数	割合
会社員(事務・営業・他)	32	18.3%	25	14.3%
公務員	1	0.6%	1	0.6%
自営業	31	17.7%	15	8.6%
パート・バイト	54	30.9%	55	31.4%
水商売勤務	3	1.7%	0	0.0%
無職・主婦	45	25.7%	71	40.6%
契約社員・その他	9	5.1%	8	4.6%
不明	0	0.0%	0	0.0%
総数	175		175	

公的扶助

生活保護	19
児童扶養手当	40

病人世帯

本人病気	46
家族病気	25

表7 家族状況

単身者	35
一般	106
母子(父子)家庭	33
不明	1
総数	175

表7 家族状況

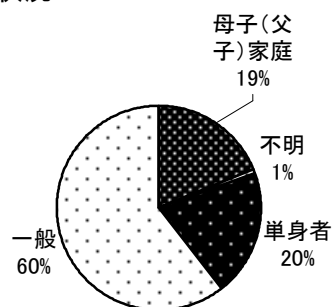


表8 住居

持家	22
賃貸	147
不明	6
総数	175

表9 家族の破産・調停

有	43
無	124
不明	8
総数	175

表9 家族の破産・調停

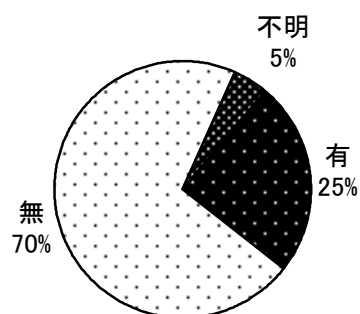


表10 借入件数

1～5件	48	27.4%
6～10件	77	44.0%
11～15件	20	11.4%
16～20件	15	8.6%
21～25件	4	2.3%
26件～	11	6.3%
総数	175	

平均借入件数  
 $1685(\text{総借入件数}) / 175(\text{総人数}) = 9.62\text{件}$

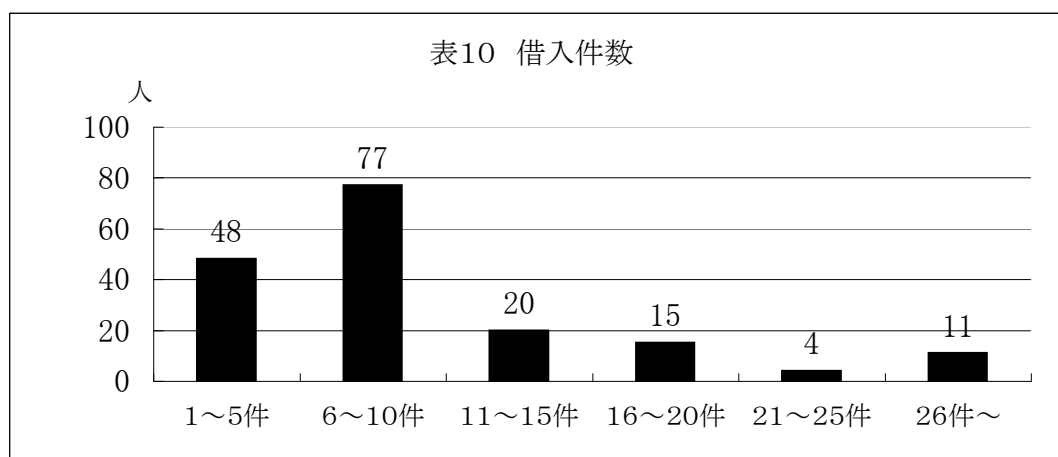
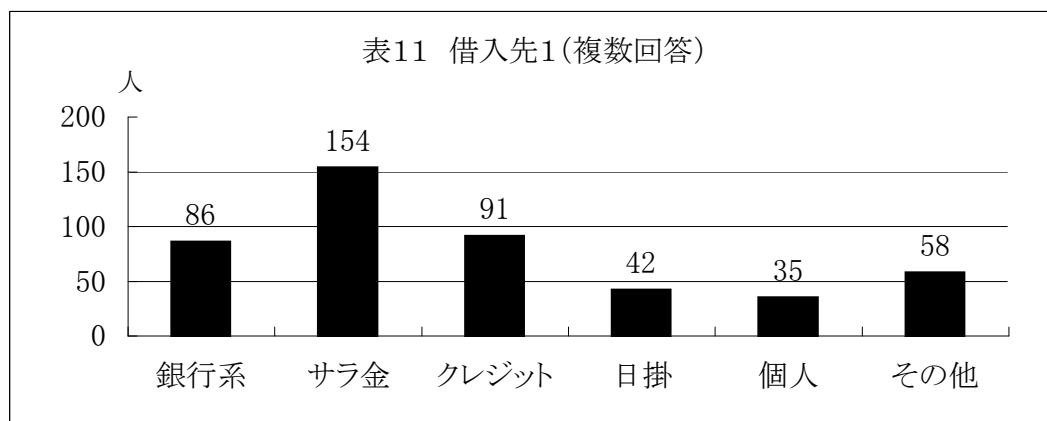


表11 借入先1(複数回答)

銀行系	86	49.1%
サラ金	154	88.0%
クレジット	91	52.0%
日掛	42	24.0%
個人	35	20.0%
その他	58	33.1%
人数	175	



借入先2 [平均件数]

銀行系	163	1.90 件
サラ金	612	3.97 件
クレジット	230	2.53 件
日掛	465	11.07 件
個人	82	2.34 件
その他	118	2.03 件

当該業者総数  
業者別利用者人数

[平均借入額]

銀行系	629万
サラ金	153万
クレジット	133万
日掛	164万
個人	148万
その他	615万

業者別借入総額  
借入人数(借入先1)

表12 各借入総金額 [万円]

銀行系	54,076
サラ金	23,572
クレジット	12,112
日掛	6,896
個人	5,167
その他	35,667
不明	3,442
総計	140,932

平均負債額(万円)  
805.3

表13 負債総額

100万以下	3
~200万	39
~300万	42
~400万	26
~500万	12
~800万	17
~1000万	7
~2000万	17
2000万超過	12
不明	0
総計	175

表13 負債総額

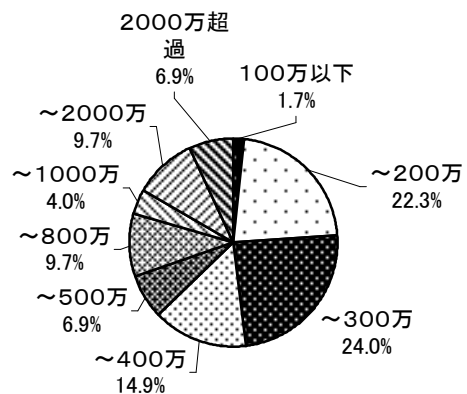


表14 借金の理由(複数回答)

生活費	158	90.3%
事業資金	40	22.9%
遊興費	9	5.1%
消費財の購入	28	16.0%
保証人・名義貸	50	28.6%
借金返済	144	82.3%
住宅ローン	18	10.3%
その他	0	0.0%

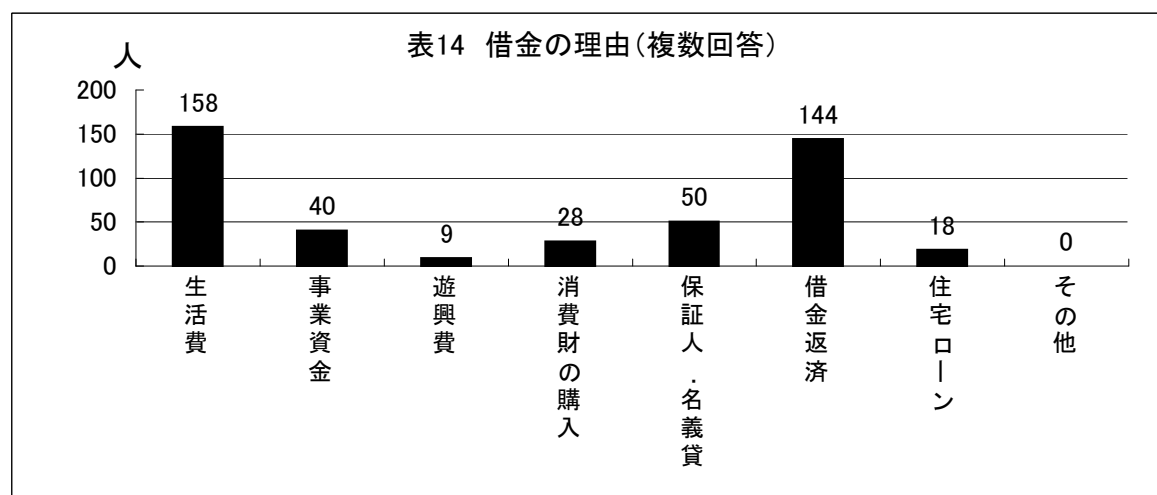


表15 離職の理由

退職	7
倒産	18
解雇	9

表15 離職の理由

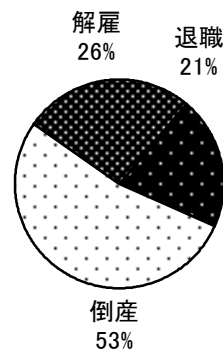


表16 借入期間

3年以下	12
~5年	26
~7年	31
~10年	35
~15年	29
15年超過	38
不明	4
総数	175

表16 借入期間

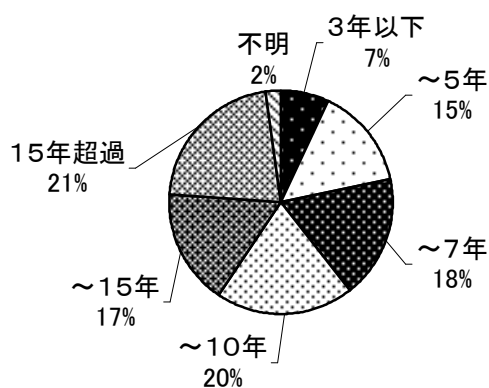


表17 取立状況(複数回答)

自宅	151	86.3%
職場	25	14.3%
家族	18	10.3%
違法取立	7	4.0%
裁判	8	4.6%
強制執行	1	0.6%

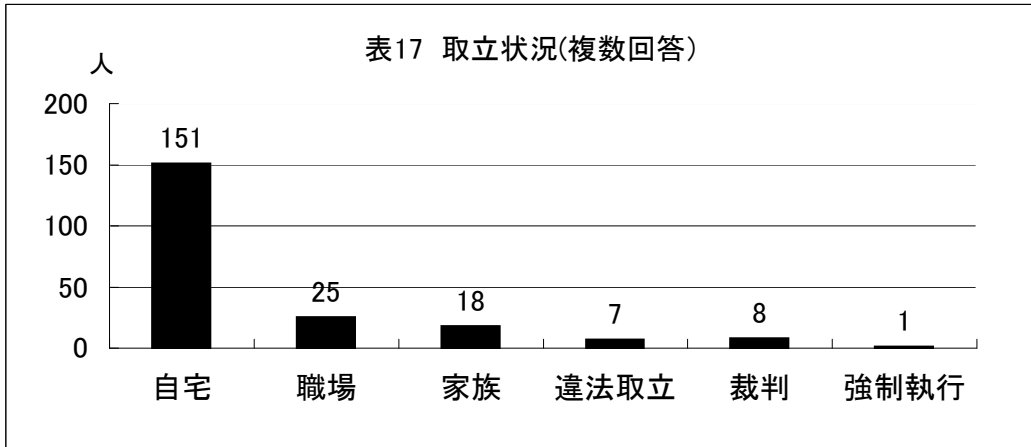


表18 生活への変化(複数回答)

離婚	20
別居	4
退職	1
出稼ぎ	4

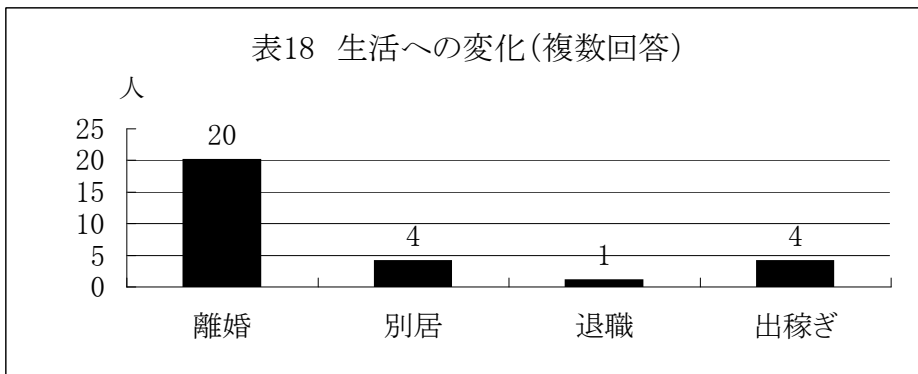
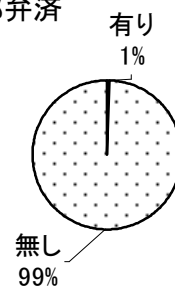


表19 一部弁済

有り	1
無し	174

表19 一部弁済



## ☆20歳代の破産者の特徴

表20 男女比

男性	6	27.27%
女性	16	72.73%
総数	22	

表20 男女比

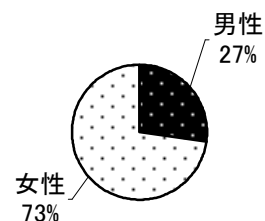
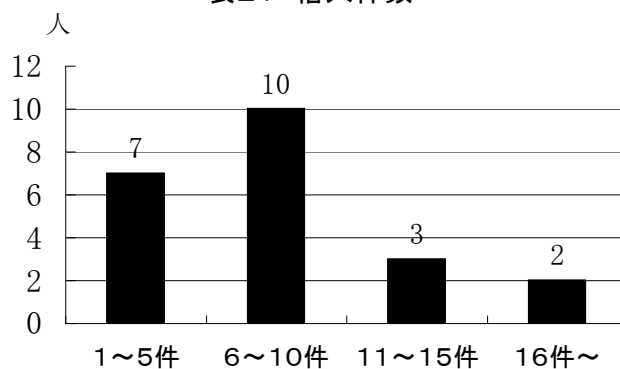


表21 借入件数

1～5件	7	31.8%
6～10件	10	45.5%
11～15件	3	13.6%
16件～	2	9.1%
総数	22	

表21 借入件数



総借入件数	189
平均借入件数	8.6

表22 借入先(複数回答)

銀行系	6	27.3%
日掛	4	18.2%
サラ金	22	100.0%
個人	2	9.1%
クレジット	8	36.4%
その他	6	27.3%
人数	22	

表22 借入先(複数回答)

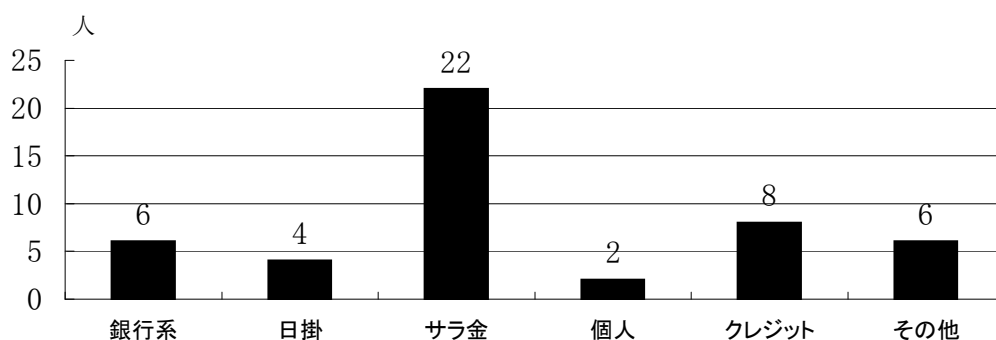




表23 負債総額

100万以下	0	0.0%
~200万	8	36.4%
~300万	11	50.0%
~400万	2	9.1%
~500万	0	0.0%
~800万	1	4.5%
~1000万	0	0.0%
~2000万	0	0.0%
2000万超過	0	0.0%
総数	22	

表24 借金の期間

3年以下	3	13.6%
~5年	2	9.1%
~7年	13	59.1%
~10年	3	13.6%
10年超過	1	4.5%
不明	0	0.0%
総数	22	

表23 負債総額

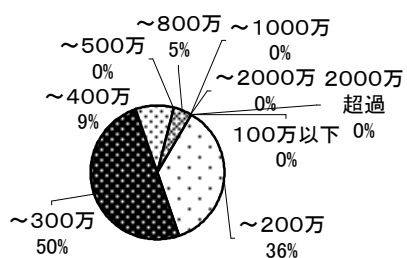


表24 借金の期間

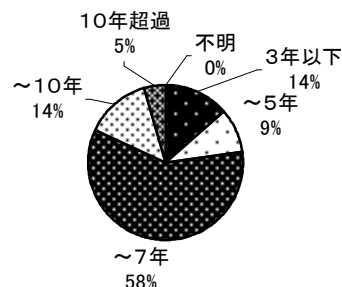


表25 借金の理由(複数回答)

生活費	22	100.0%
事業資金	1	4.5%
遊興費	1	4.5%
消費財の購入	4	18.2%
保証人・名義貸	4	18.2%
借金返済	21	95.5%
住宅ローン	0	0.0%
その他	0	0.0%
人数	22	

表25 借金の理由(複数回答)

