

☆調査結果表

表1 年代別割合

20代	15
30代	53
40代	50
50代	36
60代	13
70代	7
不明	0
総数	174

表1 年代別割合

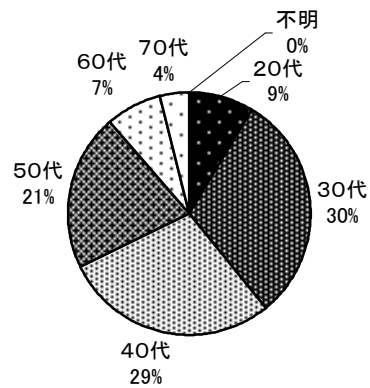


表2 性別割合

男性	66
女性	108
総数	174

表2 性別割合

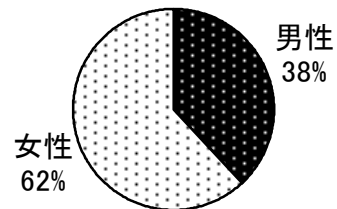


表3 年代別(男性)

20代	6
30代	20
40代	17
50代	16
60代	5
70代	2
不明	0
総数	66

表3 年代別(男性)

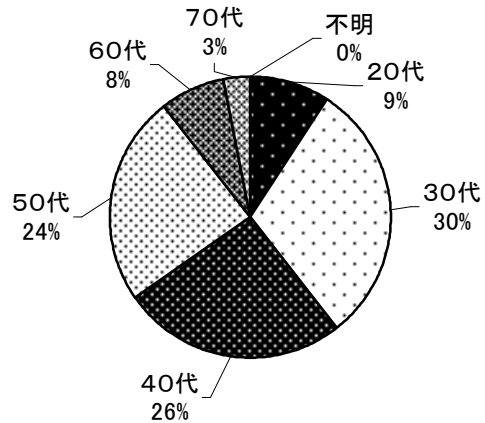


表3-2 年代別(女性)

20代	9
30代	33
40代	33
50代	20
60代	8
70代	5
不明	0
総数	108

表3-2 年代別(女性)

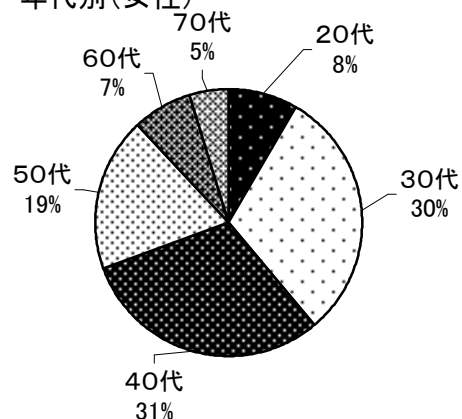


表4 地域別

国頭村	3	1.7%
恩納村	1	0.6%
沖縄市	8	4.6%
うるま市	3	1.7%
宜野湾市	19	10.9%
西原町	7	4.0%
浦添市	18	10.3%
北谷町	1	0.6%
那覇市	79	45.4%
糸満市	13	7.5%
豊見城市	7	4.0%
南城市	5	2.9%
南風原町	4	2.3%
与那原町	2	1.1%
八重瀬町	2	1.1%
島尻郡	1	0.6%
宮古島市	1	0.6%
総数	174	

表5 破産時の収入

0円	43
1～5万円	10
～10万円	59
～15万円	34
～20万円	16
21万円～	11
不明	1
総数	174

月平均収入

本人	8.7
本人・家族含む	22.9

表5 破産時の収入

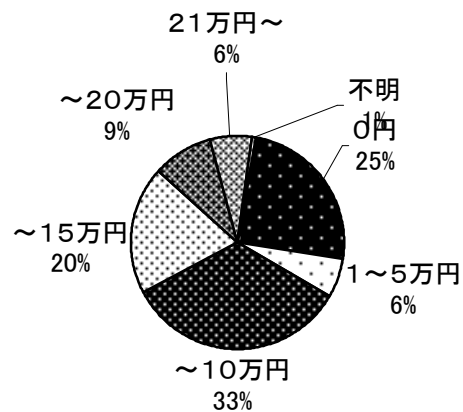


表6 破産前後の職業

	破産前		破産時	
	人数	割合	人数	割合
会社員(事務・営業・他)	45	25.9%	39	22.4%
公務員	0	0.0%	0	0.0%
自営業	29	16.7%	7	4.0%
パート・バイト	57	32.8%	64	36.8%
水商売勤務	1	0.6%	0	0.0%
無職・主婦	36	20.7%	58	33.3%
契約社員・その他	6	3.4%	6	3.4%
不明	0	0.0%	0	0.0%
総数	174		174	

公的扶助

生活保護	20
児童扶養手当	48

病人世帯

本人病気	51
家族病気	33

表7 家族状況

単身者	28
一般	103
母子(父子)家庭	42
不明	1
総数	174

表7 家族状況

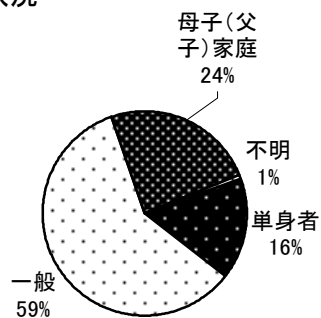


表8 住居

持家	31
賃貸	138
不明	5
総数	174

表9 家族の破産・調停

有	28
無	129
不明	17
総数	174

表9 家族の破産・調停

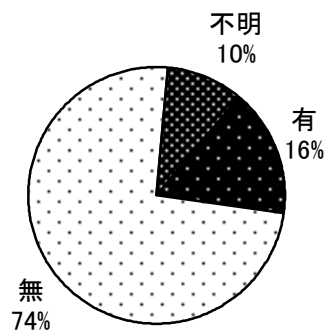


表10 借入件数

1~5件	54	31.0%
6~10件	73	42.0%
11~15件	21	12.1%
16~20件	12	6.9%
21~25件	9	5.2%
26件~	5	2.9%
総数	174	

平均借入件数
 $1685(\text{総借入件数}) / 175(\text{総人数}) = 9.62\text{件}$

表10 借入件数

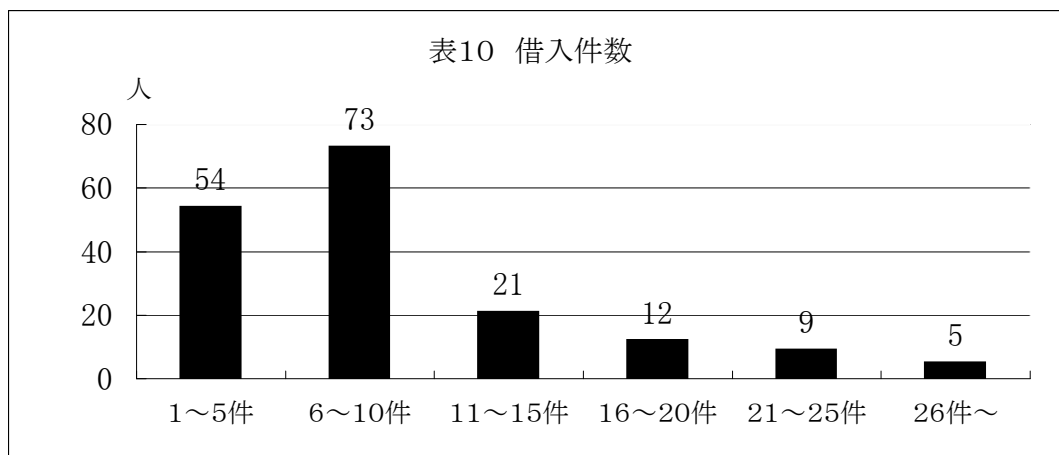
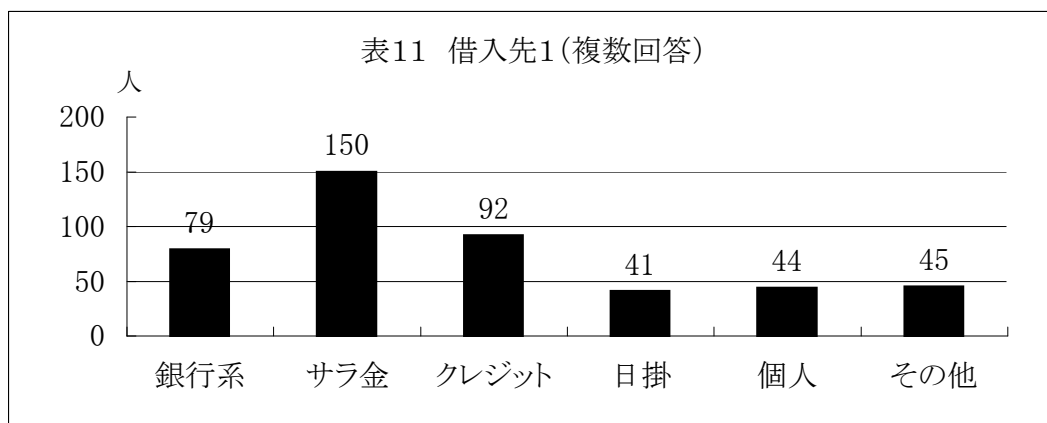


表11 借入先1(複数回答)

銀行系	79	45.4%
サラ金	150	86.2%
クレジット	92	52.9%
日掛	41	23.6%
個人	44	25.3%
その他	45	25.9%
人数	174	



借入先2 [平均件数]

銀行系	153	1.94 件
サラ金	587	3.91 件
クレジット	245	2.66 件
日掛	486	11.85 件
個人	78	1.77 件
その他	80	1.78 件

$\frac{\text{当該業者総数}}{\text{業者別利用者人数}}$

[平均借入額]

銀行系	635万
サラ金	173万
クレジット	175万
日掛	160万
個人	180万
その他	257万

$\frac{\text{業者別借入総額}}{\text{借入人数(借入先1)}}$

表12 各借入総金額 [万円]

銀行系	50,234
サラ金	26,089
クレジット	16,170
日掛	6,429
個人	7,921
その他	11,600
不明	540
総計	118,983

平均負債額(万円)
683.8

表13 負債総額

100万以下	3
～200万	39
～300万	42
～400万	25
～500万	12
～800万	17
～1000万	7
～2000万	17
2000万超過	12
不明	0
総計	174

表13 負債総額

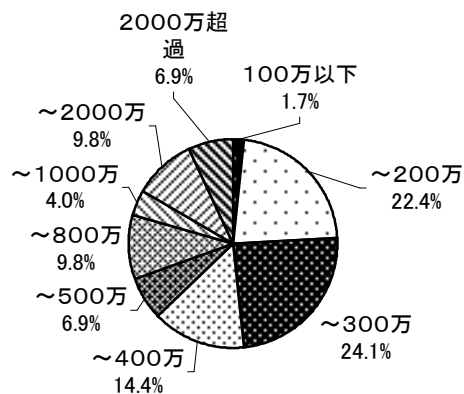


表14 借金の理由(複数回答)

生活費	159	91.4%
事業資金	40	23.0%
遊興費	9	5.2%
消費財の購入	23	13.2%
保証人・名義貸	44	25.3%
借金返済	111	63.8%
住宅ローン	16	9.2%
その他	0	0.0%

表14 借金の理由(複数回答)

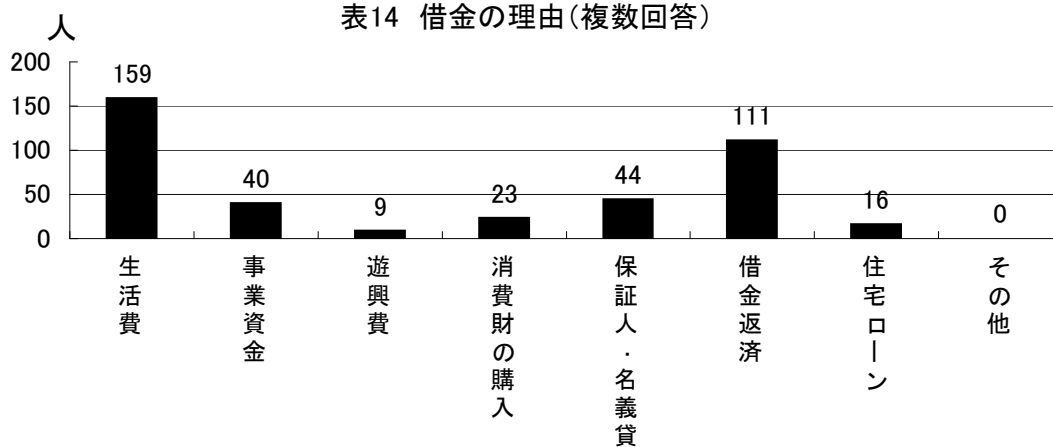


表15 離職の理由

退職	15
倒産	20
解雇	0

表15 離職の理由

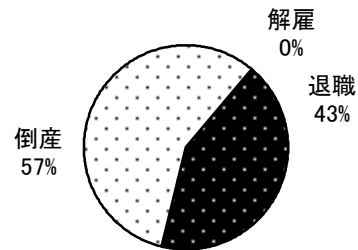


表16 借入期間

3年以下	10
～5年	31
～7年	25
～10年	31
～15年	30
15年超過	45
不明	2
総数	174

表16 借入期間

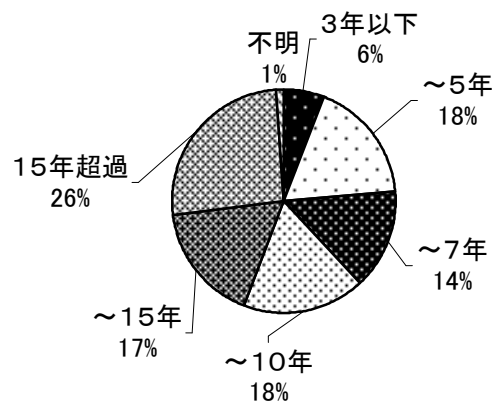


表17 取立状況(複数回答)

自宅	125	71.8%
職場	32	18.4%
家族	12	6.9%
違法取立	11	6.3%
裁判	6	3.4%
強制執行	1	0.6%

表17 取立状況(複数回答)

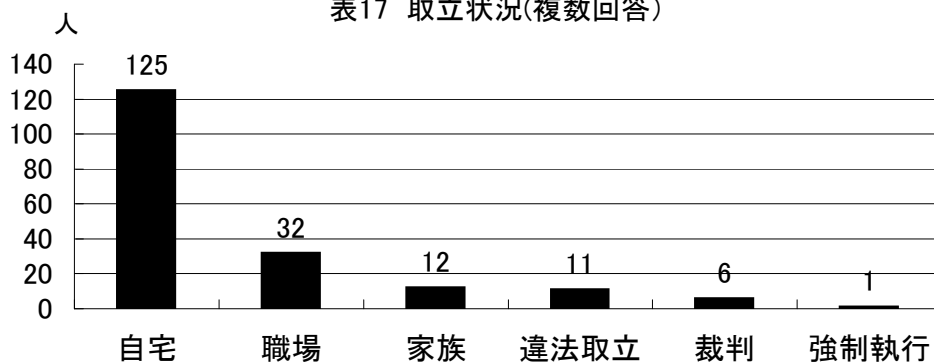


表18 生活への変化(複数回答)

離婚	22
別居	1
退職	5
出稼ぎ	6

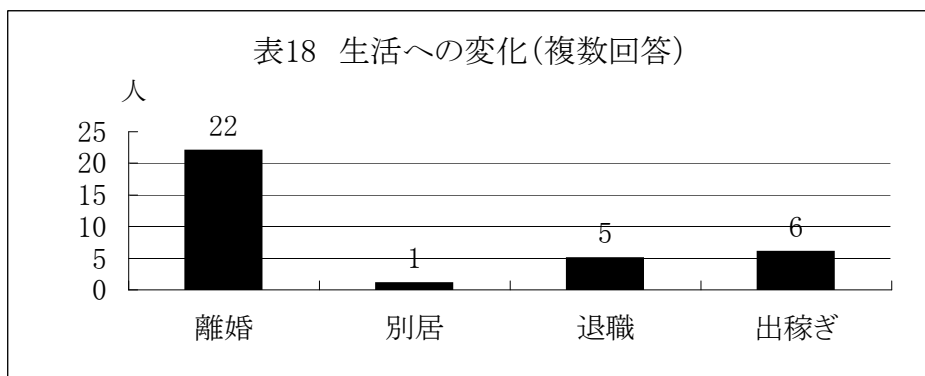
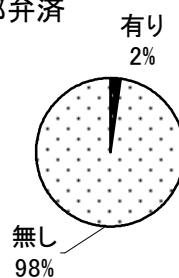


表19 一部弁済

有り	4
無し	170

表19 一部弁済



☆20歳代の破産者の特徴

表20 男女比

男性	6	40.00%
女性	9	60.00%
総数	15	

表20 男女比

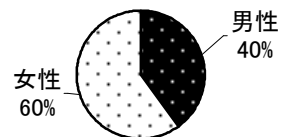


表21 借入件数

1~5件	7	46.7%
6~10件	8	53.3%
11~15件	0	0.0%
16件~	0	0.0%
総数	15	

総借入件数	89
平均借入件数	5.9

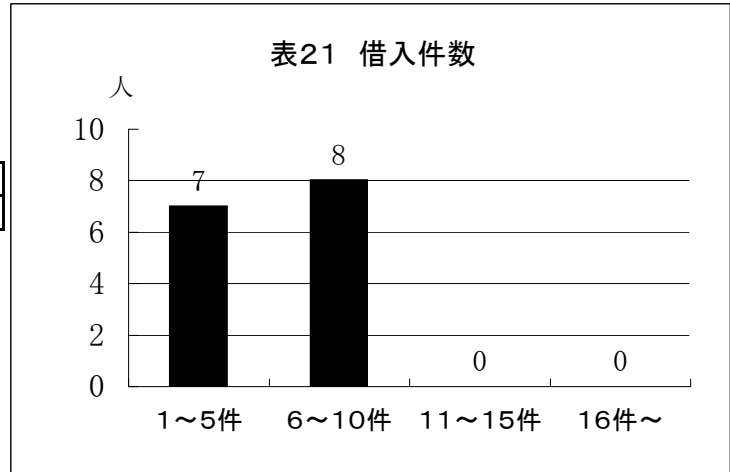


表22 借入先(複数回答)

銀行系	2	13.3%
日掛	1	6.7%
サラ金	14	93.3%
個人	1	6.7%
クレジット	7	46.7%
その他	5	33.3%
人数	15	

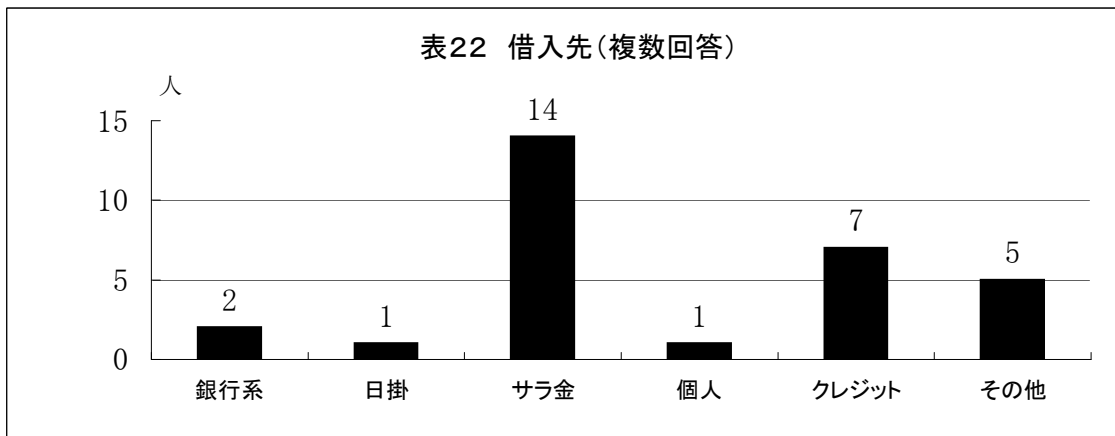


表23 負債総額

100万以下	1	6.7%
~200万	9	60.0%
~300万	4	26.7%
~400万	0	0.0%
~500万	1	6.7%
~800万	0	0.0%
~1000万	0	0.0%
~2000万	0	0.0%
2000万超過	0	0.0%
総数	15	

表24 借金の期間

3年以下	2	13.3%
~5年	9	60.0%
~7年	2	13.3%
~10年	1	6.7%
10年超過	1	6.7%
不明	0	0.0%
総数	15	

表23 負債総額

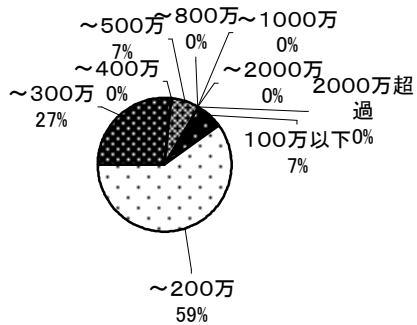


表24 借金の期間

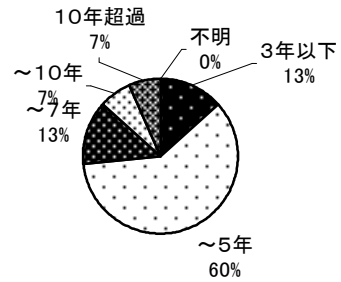


表25 借金の理由(複数回答)

生活費	14	93.3%
事業資金	1	6.7%
遊興費	2	13.3%
消費財の購入	2	13.3%
保証人・名義貸	4	26.7%
借金返済	13	86.7%
住宅ローン	0	0.0%
その他	0	0.0%
人数	15	

表25 借金の理由(複数回答)

