

☆調査結果表

表1 年代別割合

20代	13
30代	29
40代	33
50代	29
60代	14
70代	6
80代	1
不明	1
総数	126

表1 年代別割合

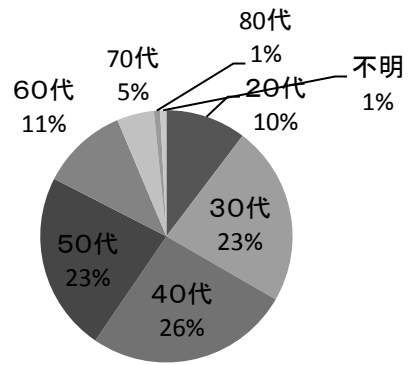


表2 性別割合

男性	46
女性	80
総数	126

表2 性別割合

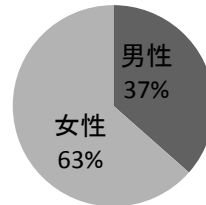


表3 年代別(男性)

20代	6
30代	8
40代	12
50代	13
60代	5
70代	2
不明	0
総数	46

表3 年代別(男性)

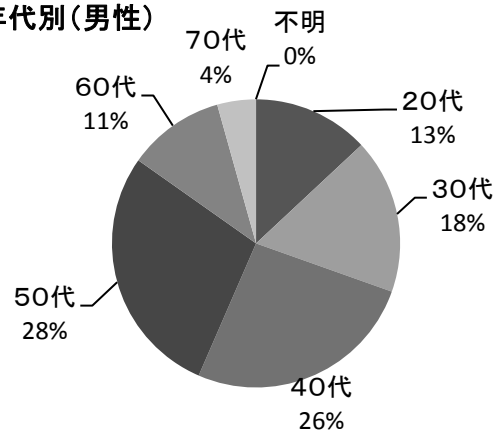


表3-2 年代別(女性)

20代	7
30代	21
40代	21
50代	16
60代	9
70代	4
80代	1
不明	1
総数	80

表3-2 年代別(女性)

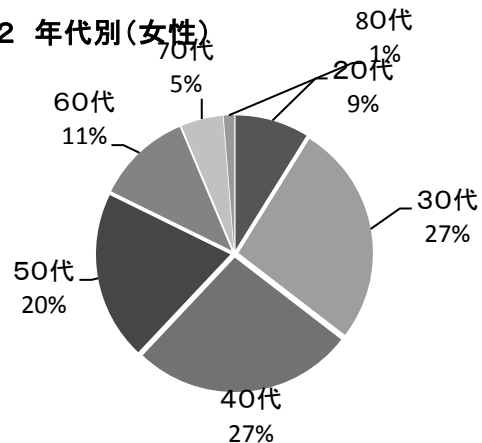


表4 地域別

糸満市	3	2.4%
浦添市	14	11.1%
うるま市	6	4.8%
沖縄市	8	6.3%
宜野湾市	4	3.2%
北谷町	1	0.8%
豊見城市	3	2.4%
那覇市	44	34.9%
西原町	5	4.0%
南風原町	2	1.6%
八重瀬町	6	4.8%
与那原町	5	4.0%
読谷村	2	1.6%
嘉手納町	4	3.2%
中城村	2	1.6%
石垣市	10	7.9%
南城市	4	3.2%
宮古島市	2	1.6%
鹿児島県	1	0.8%
総数	126	

表5 破産時の収入

0円	30
1～5万円	8
～10万円	50
～15万円	24
～20万円	10
21万円～	2
不明	2
総数	126

月平均収入

本人	7.6
本人・家族含む	9.8

表5 破産時の収入

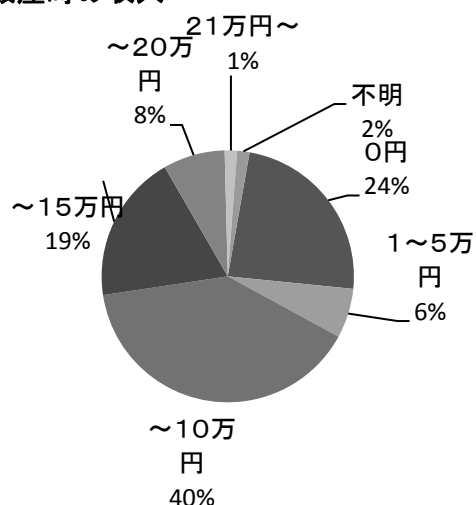


表6 破産前後の職業

	破産前		破産時	
	人数	割合	人数	割合
会社員(事務・営業・他)	16	12.7%	10	7.9%
公務員	0	0.0%	0	0.0%
自営業	15	11.9%	5	4.0%
パート・バイト	43	34.1%	37	29.4%
水商売勤務	2	1.6%	1	0.8%
無職・主婦	34	27.0%	59	46.8%
契約社員・その他	14	11.1%	11	8.7%
不明	2	1.6%	3	2.4%
総数	126		126	

公的扶助

生活保護	36
児童扶養手当	31

病人世帯

本人病気	46
家族病気	14

表7 家族状況

単身者	35
一般	64
母子(父子)家庭	22
不明	5
総数	126

表7 家族状況

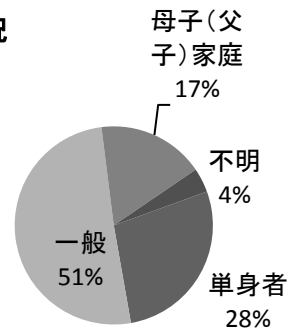


表8 住居

持家	9
賃貸	112
不明	5
総数	126

表9 家族の破産・調停

有	14
無	98
不明	14
総数	126

表9 家族の破産・調停

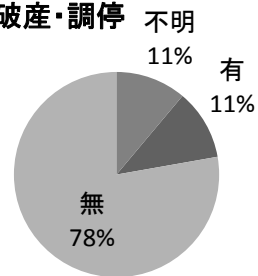


表10 借入件数

1~5件	57	45.2%
6~10件	55	43.7%
11~15件	9	7.1%
16~20件	2	1.6%
21~25件	1	0.8%
26件~	2	1.6%
総数	126	

平均借入件数
 $819(\text{総借入件数}) / 126(\text{総人数}) = 5.73\text{件}$

表10 借入件数

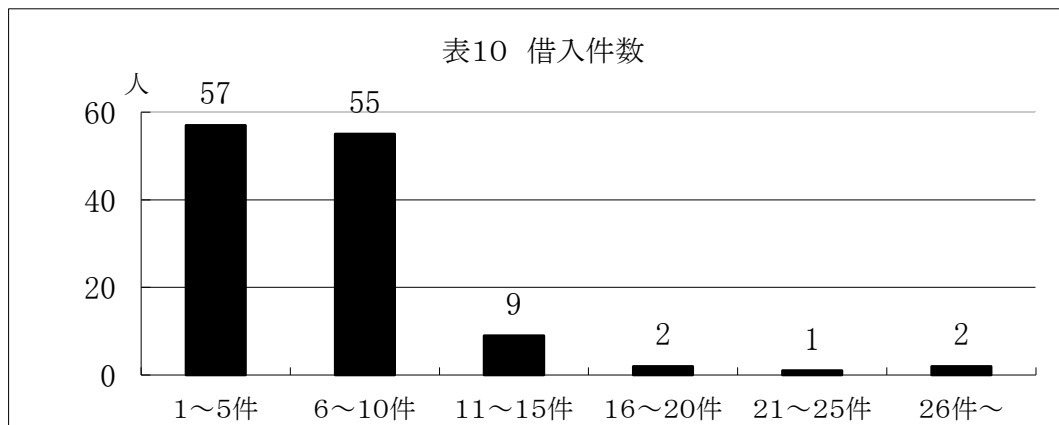
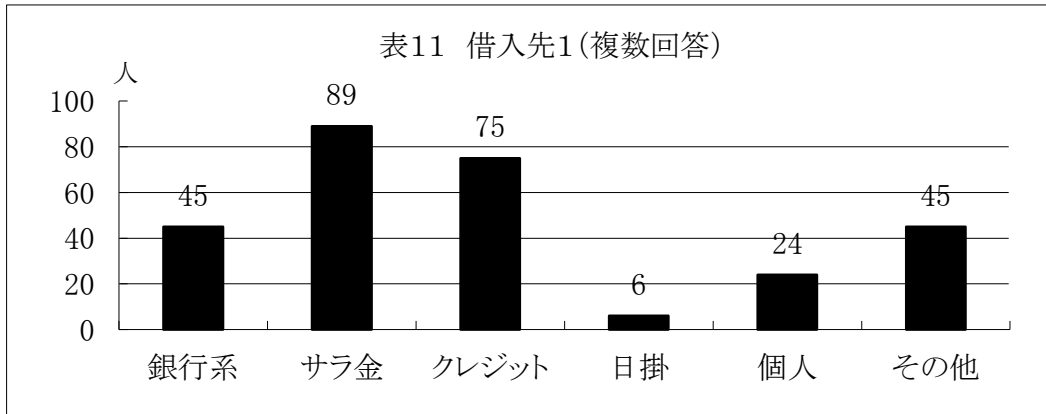


表11 借入先1(複数回答)

銀行系	45	35.7%
サラ金	89	70.6%
クレジット	75	59.5%
日掛	6	4.8%
個人	24	19.0%
その他	45	35.7%
人数	126	



借入先2 [平均件数]

銀行系	76	1.69 件
サラ金	318	3.57 件
クレジット	201	2.68 件
日掛	35	5.83 件
個人	65	2.71 件
その他	124	2.76 件

当該業者総数
業者別利用者人数

[平均借入額]

銀行系	435万
サラ金	141万
クレジット	120万
日掛	145万
個人	207万
その他	127万

業者別借入総額
借入人数(借入先1)

表12 各借入総金額 [万円]

銀行系	19,556
サラ金	12,580
クレジット	8,979
日掛	867
個人	4,960
その他	5,731
不明	0
総計	52,673

平均負債額(万円)
418.0

表13 負債総額

100万以下	12
～200万	46
～300万	26
～400万	12
～500万	7
～800万	7
～1000万	3
～2000万	8
2000万超過	4
不明	1
総計	126

表13 負債総額

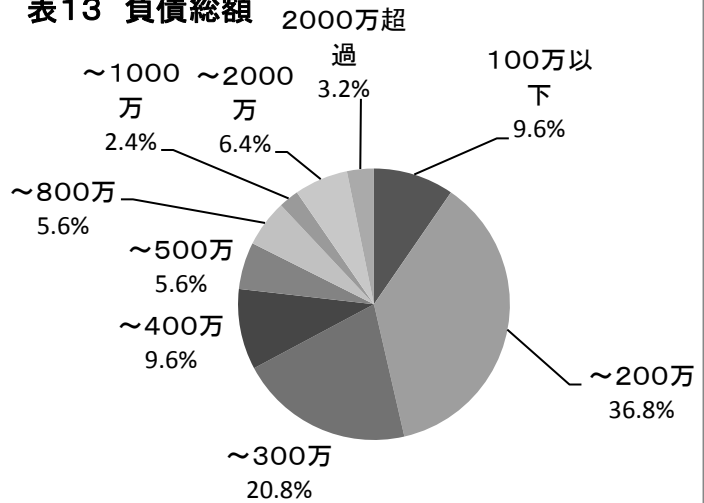


表14 借金の理由(複数回答)

生活費	119	94.4%
事業資金	22	17.5%
遊興費	4	3.2%
消費財の購入	28	22.2%
保証人・名義貸	24	19.0%
借金返済	93	73.8%
住宅ローン	8	6.3%
その他	0	0.0%

表14 借金の理由(複数回答)

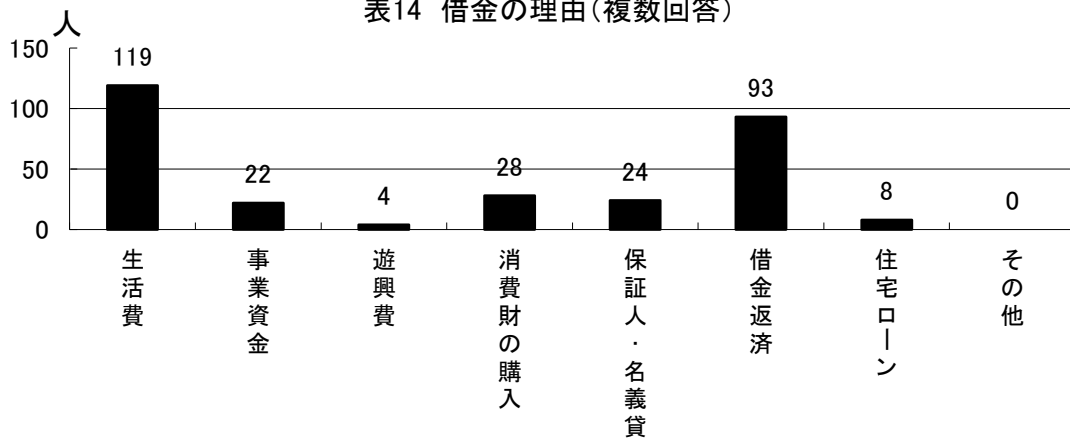


表15 離職の理由

退職	34
倒産	10
解雇	6

表15 離職の理由

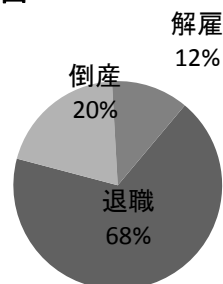


表16 借入期間

3年以下	2
～5年	12
～7年	18
～10年	31
～15年	39
15年超過	21
不明	3
総数	126

表16 借入期間

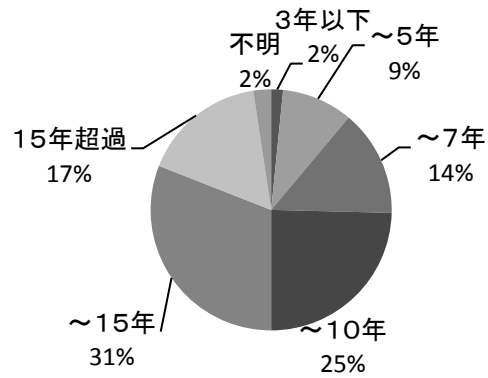


表17 取立状況(複数回答)

自宅	46	36.5%
職場	5	4.0%
家族	5	4.0%
違法取立	1	0.8%
裁判	23	18.3%
強制執行	2	1.6%

表17 取立状況(複数回答)

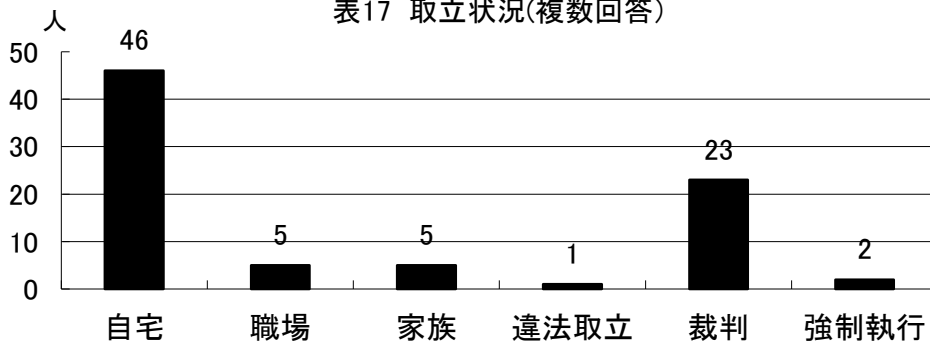


表18 生活への変化(複数回答)

離婚	10
別居	1
退職	4
出稼ぎ	0

表18 生活への変化(複数回答)

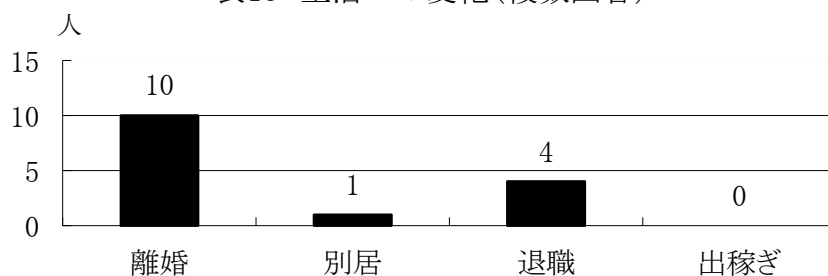


表19 一部弁済

有り	1
無し	125

表19 一部弁済

